

**Inhaltsverzeichnis / Répertoire**

| | | |
|-------------------|---|-----|
| Typ BR 100 | Rollenlager ohne seitliche Führungen, gründiert zum Aufschweissen. <i>Exécution à souder, peinture anti-rouille</i> | 3.2 |
| Typ BR 110 | Rollenlager für Montage zwischen zwei Tragprofilen, mit Führungen, gründiert zum Aufschweissen <i>Exécution à souder, peinture anti-rouille</i> | 3.3 |
| Typ BR 102 | Leichtes Rollenlager mit seitlicher Führung feuerverzinkt zum Anschrauben. <i>Exécution légère à visser, zinguée au feu</i> | 3.4 |
| Typ BR 120 | Rollenlager mit seitlicher Führung, feuerverzinkt, zum Anschrauben. <i>Exécution légère à visser, zinguée au feu</i> | 3.5 |
| Typ BR 103 | Leichtes Doppelrollenlager verzinkt zum Anschrauben <i>Support à double rouleau, exécution légère à visser, zingué</i> | 3.6 |
| Typ BR 130 | Doppelrollenlager, verzinkt, zum Anschrauben <i>Support à double rouleau, exécution à visser, zinguée au feu</i> | 3.7 |
| Typ BR 140 | Rollenlager mit seitlicher Führung für Deckenmontage <i>Support à rouleau, avec guidage latéral, pour montage au plafond</i> | 3.8 |
| Typ BR 000 | Rollenlager spezial <i>Rouleau-exécution speciale</i> | 3.9 |

Haben Sie nicht gefunden, was Sie suchten? – Dann rufen Sie uns an!

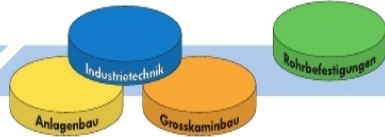
Wir sind Spezialisten für schwere Rohrbefestigungen. Sonderanfertigungen werden von uns nach Ihren Wünschen und Angaben hergestellt.

N'avez-vous pas trouvé ce que vous cherchiez? N'hésitez pas à nous téléphoner!

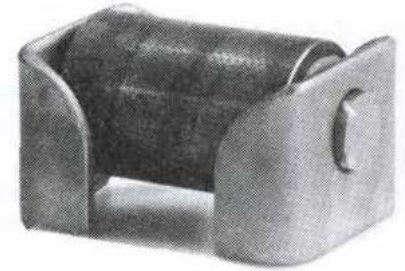
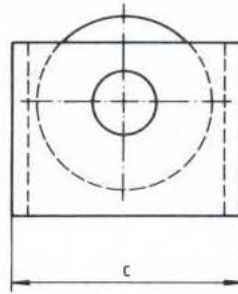
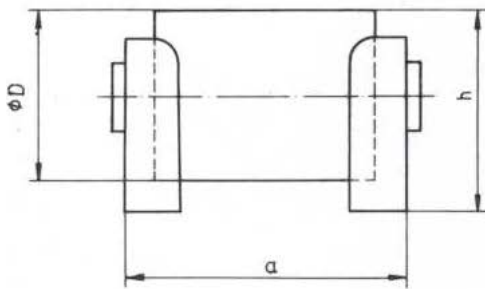
Nous sommes spécialistes pour toutes les fixations de tuyauterie en exécution lourde. Nous exécutons les commandes particulières selon vos désirs.

Wir planen, berechnen, fertigen und liefern komplette Rohrbefestigungen.

Nous calculons, exécutons et livrons des unités de fixations complètes.



Rollenlager Support à rouleau BR 100



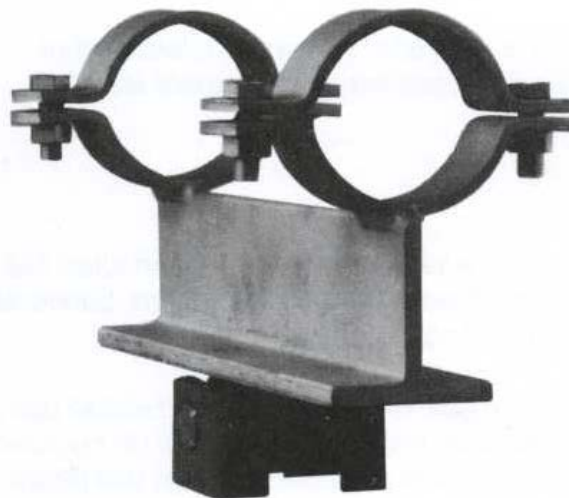
Bimetall-Rollenlager als Auflager für Rohrleitungen mit axialem und lateralem Schub, ohne seitliche Führung, Ausführung grundriert zum Aufschiessen.

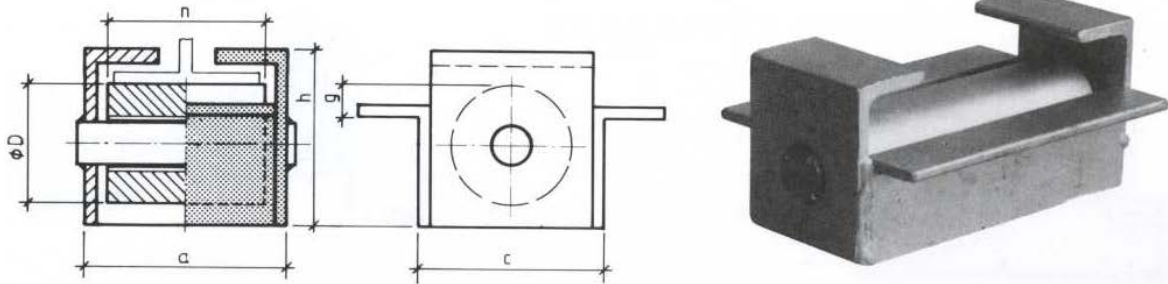
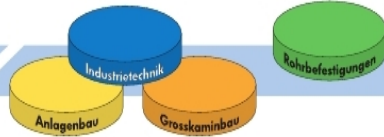
Support à rouleau bimétallique, exécution à souder, peinture anti-rouille.

| Bestell-Nr. Art. No. | Tragfähigkeit Résistance [kg] | Rohrschlitten Support coulissant | ϕD | a | c | h | n | Gewicht kg/Stk. Poids |
|-------------------------|-------------------------------------|--|----------|-----|-----|-----|-----|-----------------------------|
| 100.01 | 1500 | max. T 80 | 48 | 90 | 65 | 55 | 70 | 1.5 |
| 100.01.110 | 1500 | max. T 100 | 48 | 130 | 65 | 55 | 110 | 2.1 |
| 100.01.150 | 1500 | max. T 140 | 48 | 170 | 65 | 55 | 150 | 2.7 |

Rollenlager mit grösserer Tragfähigkeit auf Anfrage. Bitte beachten Sie auch unser auf das Rollenlagerprogramm abgestimmtes Angebot an Rohrschlitten.

Sur demande: Supports à rouleau pour charges importantes. Consultez également notre programme de luges de fixation!



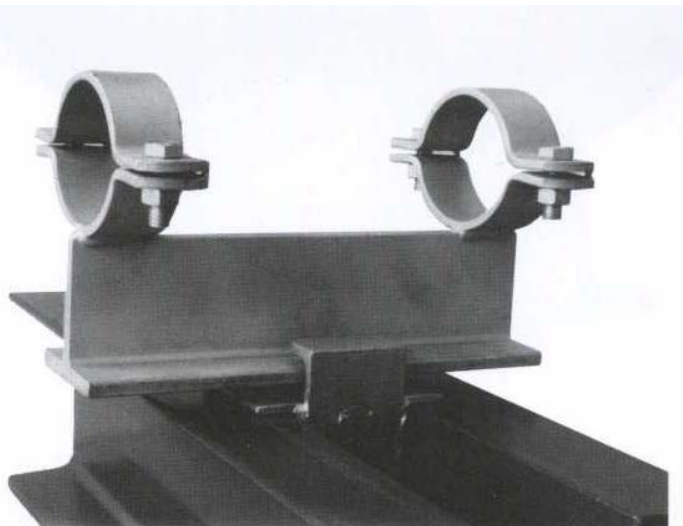


Bimetall-Rollenlager mit seitlicher Führung als Auflager für Rohrleitungen mit axialem Schub, Montage zwischen zwei Tragprofilen, Ausführung grundriert zum Aufschiessen.
Support à roulement bimétallique, exécution à souder, peinture anti-rouille.

| Bestell-Nr. Art. No. | Tragfähigkeit Résistance [kg] | Rohrslitten Support coulissant | ϕD | a | c | g | h | n | Gewicht kg/Stk. Poids |
|-------------------------|-------------------------------------|--------------------------------------|----------|-----|-----|-----|-----|-----|-----------------------------|
| 110.01 | 1500 | max. T 80 | 48 | 98 | 78 | 15 | 80 | 70 | 2.1 |
| 110.02 | | | | | 98 | | | | 2.6 |
| 110.03* | | | | | 118 | | | | 3.1 |
| 110.04 | 1500 | max. T 100 | 48 | 130 | 78 | 15 | 80 | 110 | 2.4 |
| 110.05 | | | | | 98 | | | | 3.0 |
| 110.05* | | | | | 118 | | | | 3.5 |
| 110.07 | 1500 | max. T 140 | 48 | 178 | 78 | 15 | 80 | 150 | 3.0 |
| 110.08 | | | | | 98 | | | | 3.6 |
| 110.09* | | | | | 118 | | | | 4.1 |

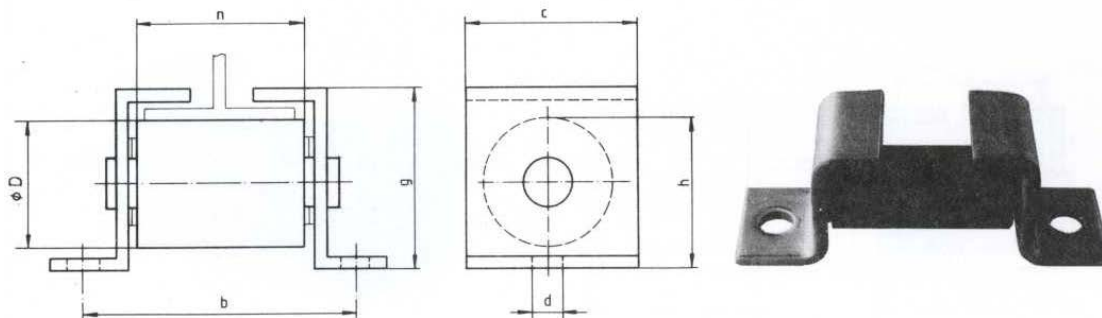
*keine Lagerhaltung

*pas de stockage





Rollenlager Support à rouлеau BR 102

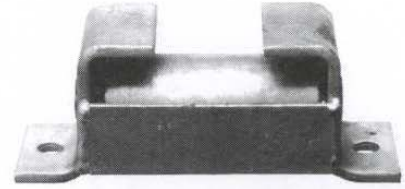
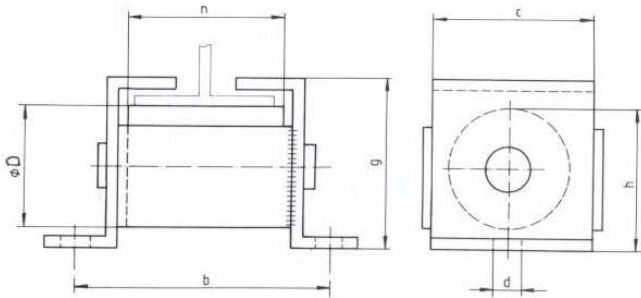
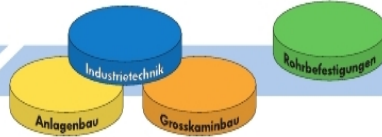


Leichtes Bimetall-Rollenlager mit seitlicher Führung als Auflager für Rohrleitungen mit axialem Schub, Ausführung verzinkt zum Anschrauben.

Support à rouleau bimétallique, exécution à visser, zingué au feu.

| Bestell-Nr. Art. No. | Tragfähigkeit Résistance [kg] | Rohrschlitten Support coulissant | $\varnothing D$ | d | b | c | g | h | n | kg Stk. |
|-------------------------|-------------------------------------|--|-----------------|-----|-----|-----|-----|-----|-----|------------|
| 102.01 | 150 | max. T 60 | 32 | 14 | 114 | 40 | 57 | 40 | 60 | 0.75 |
| 102.02 | 150 | max. T 70 | 32 | 14 | 124 | 40 | 57 | 40 | 70 | 0.800 |
| 102.03 | 150 | max. T 80 | 32 | 14 | 134 | 40 | 57 | 40 | 80 | 0.850 |





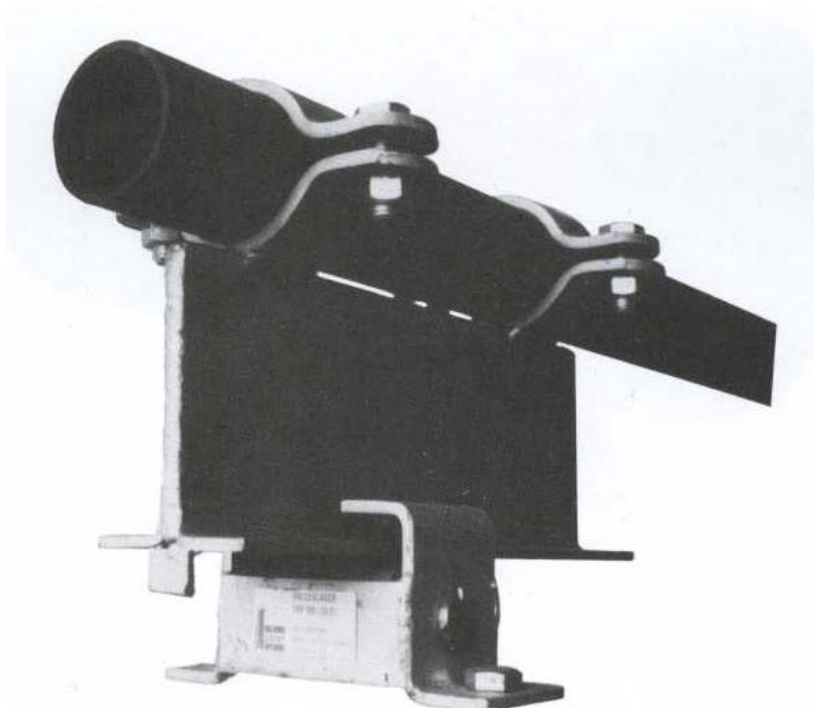
Bimetall-Rollenlager mit seitlicher Führung als Auflager für Rohrleitungen mit axialem Schub, Ausführung verzinkt zum Anschrauben.

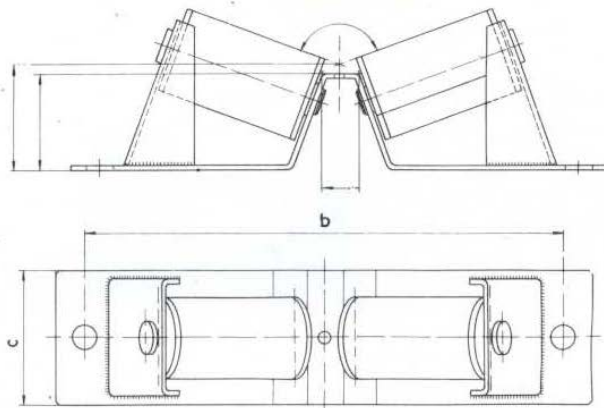
Support à rouleau bimétallique, exécution à visser, zingués au feu.

| Bestell-Nr. Art. No. | Tragfähigkeit Résistance [kg] | Rohrschlitten Support coulissant | $\varnothing D$ | d | b | c | g | h | n | kg Stk. |
|-------------------------|-------------------------------------|--|-----------------|-----|-----|-----|-----|-----|-----|------------|
| 120.01 | 1500 | max. T 80 | 48 | 14 | 130 | 60 | 73 | 55 | 70 | 1.9 |
| 120.01.110 | 1500 | max. T 100 | 48 | 14 | 165 | 60 | 76 | 55 | 110 | 2.5 |
| 120.01.150 | 1500 | max. T 140 | 48 | 14 | 205 | 60 | 82 | 55 | 150 | 3.0 |

Bitte beachten Sie auch unser zum Rollenlagerprogramm passende Angebot an Rohrschlitten.

Sur demande: Supports à rouleau pour charges importantes. Consultez également notre programme de luges de fixation!

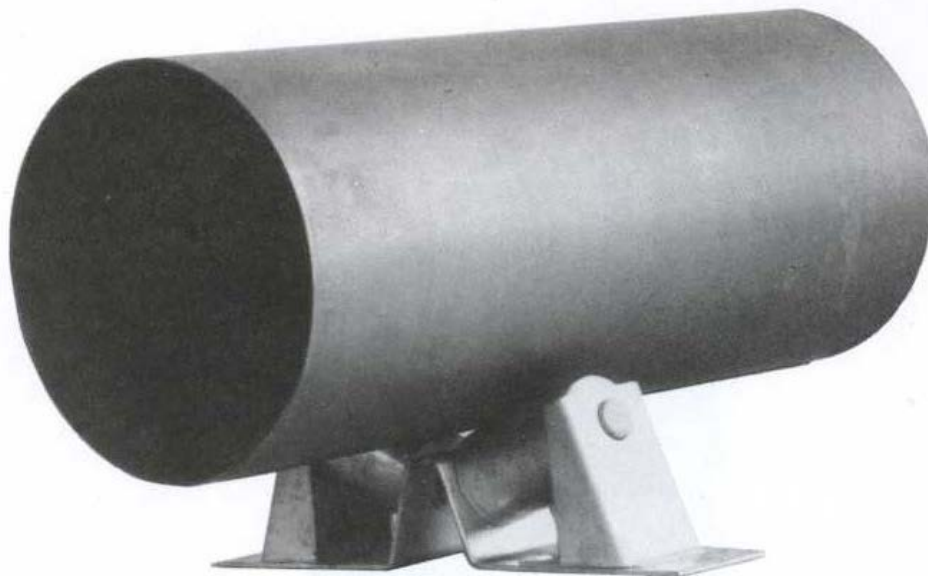


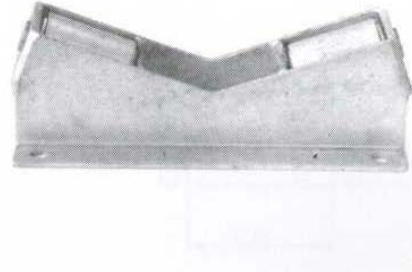
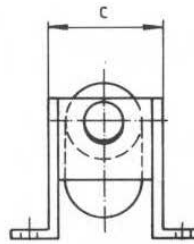
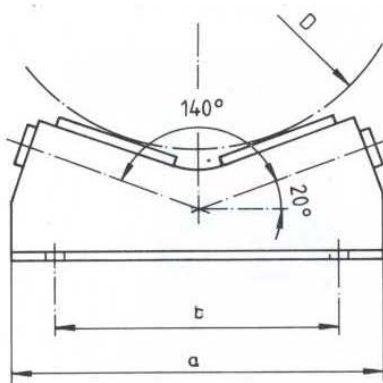
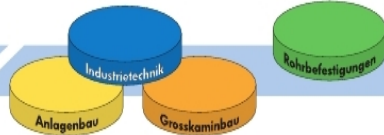


Leichtes Bimetall-Rollenlager mit Doppelzylinderrollen als Führung für Rohrleitungen mit axialem Schub, Ausführung verzinkt zum Anschrauben.

Support bimétallique à double roulement, exécution à visser, zingué au feu.

| Bestell-Nr. Art. No. | Tragfähigkeit Résistance [kg] | Rohrdurchmesser Diamètre du tube [mm] | d | b | c | H/Mitte Rohr | Gewicht kg / Stk. Poids |
|-------------------------|-------------------------------------|---|----|-----|----|--------------|-------------------------------|
| 103.01 | 150 | 150 – 280 | 14 | 260 | 60 | Dx0.532+55 | 1.5 |
| 103.02 | 150 | 250 - 450 | 14 | 300 | 60 | Dx0.532+48 | 1.6 |



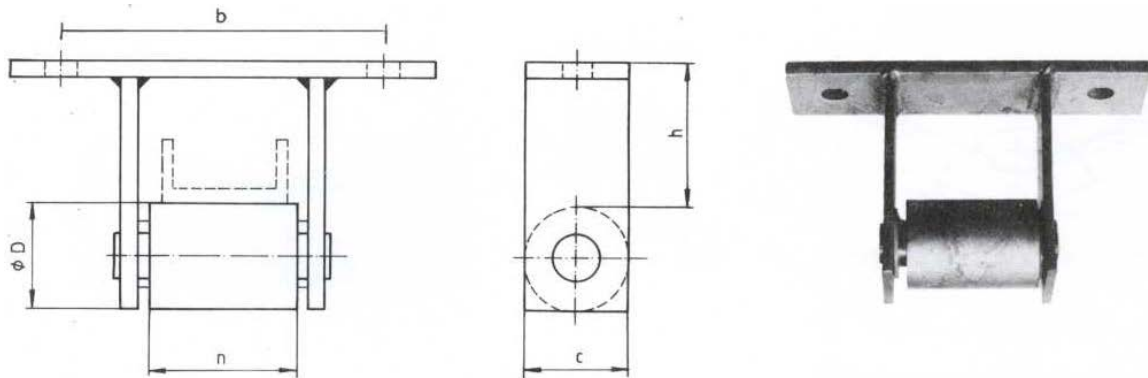
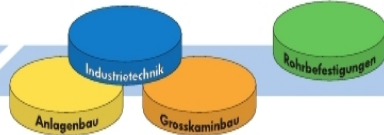


Bimetall-Rollenlager mit Doppelzylinderrolle als Führung für Rohrleitungen mit axialem Schub, Ausführung verzinkt zum Anschrauben.

Support bimétallique à double rouleau, exécution à visser, zingué au feu.

| Bestell-Nr. Art. No. | Tragfähigkeit Résistance [kg] | Rohrdurchmesser Diamètre du tube [mm] | <i>d</i> | <i>b</i> | <i>a</i> | <i>c</i> | H/Mitte Rohr | Gewicht kg / Stk. Poids |
|-------------------------|-------------------------------------|---|----------|----------|----------|----------|-----------------|-------------------------------|
| 130.01 | 2500 | 150 - 350 | 14 | 170 | 210 | 65 | Dx0.532+55 | 2.8 |
| 130.02 | 2500 | 280 - 560 | 14 | 260 | 300 | 65 | Dx0.532+55 | 3.2 |

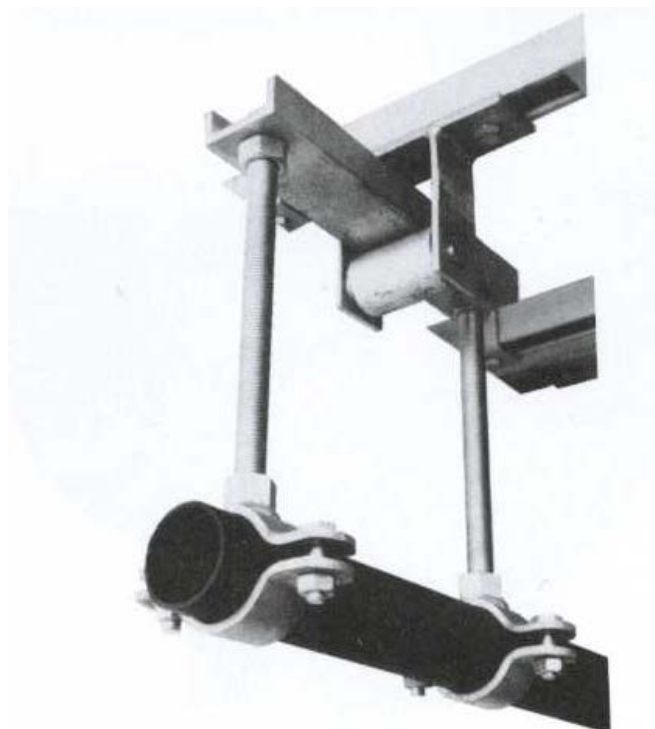


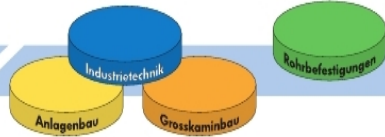


Bimetall-Rollenlager mit seitlicher Führung als Auflager für Rohrbefestigungen mit axialem Schub, Montage direkt an die Decke, Ausführung verzinkt zum Anschrauben.
Support à roulement bimétallique, exécution à visser, zingué au feu.

| Bestell-Nr. Art. No. | Rohrschlitten Typ Support coulissant type | Ø D | d | b | c | h | n | Gewicht kg / Stk. Poids |
|-------------------------|---|-----|----|-----|----|----|-----|-------------------------------|
| 140.01 | 140.60 | 48 | 15 | 150 | 50 | 74 | 70 | 2.3 |
| 140.01.110 | 140.65 | 48 | 15 | 190 | 50 | 74 | 110 | 2.9 |
| 140.01.150 | 140.65 | 48 | 15 | 230 | 50 | 74 | 150 | 3.5 |
| 140.60 | Aufhängung 60 / 30 x 300 lg, mit 2 Loch M 16 oder M 20, feuerverzinkt | | | | | | | |
| 140.65 | Dito 65 / 42 x 300 lg | | | | | | | |

Bitte beachten Sie, dass wir auch Rohrschellen mit aufgeschweissten Muttern liefern.
Nous vous prions de prendre en considération que nous livrons également des colliers avec écrou soudé.





Rohr-Zentrum-Führung Typ 130 mit Rollenlager.

Pipe-centre-conduite type 130 avec supprt à rouleau.

