



Rohraufhängung bestehend aus:

- 2- oder 4-Loch-Grundplatte je nach Belastung
- Gewindebügel
- 1 m Gewindestange
- Gewindeöse

Rohrschellen, z.B. vom Typ RS 200, entsprechende Grösse ist anzugeben.

Verlängerung auf Wunsch mit:

- Gewindemutter
- Gewindestange

Dazu passender Schallschutz ist lieferbar.

Suspension comprenant:

- *Plaque de base à 2 ou 4 trous selon charge*
- *Manille*
- *1 m de tige filetée*
- *Oeillet taraudé*

Colliers, par exemple type RS 200, à commander séparément.

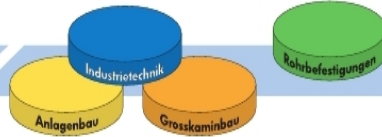
Rallongement selon demande avec :

- *Ecrou*
- *Tige filetée*

Sur demande avec isolation phonique



Aufhängung in <i>Suspension</i>	Geeignet für Rohrdurchmesser <i>Pour diamètres</i>	max. Baulänge ohne RS <i>Longueur max. sans collier</i>
M12	057-095	1150
M16	102-220	1170
M20	245-368	1190
M24	407-521	1220



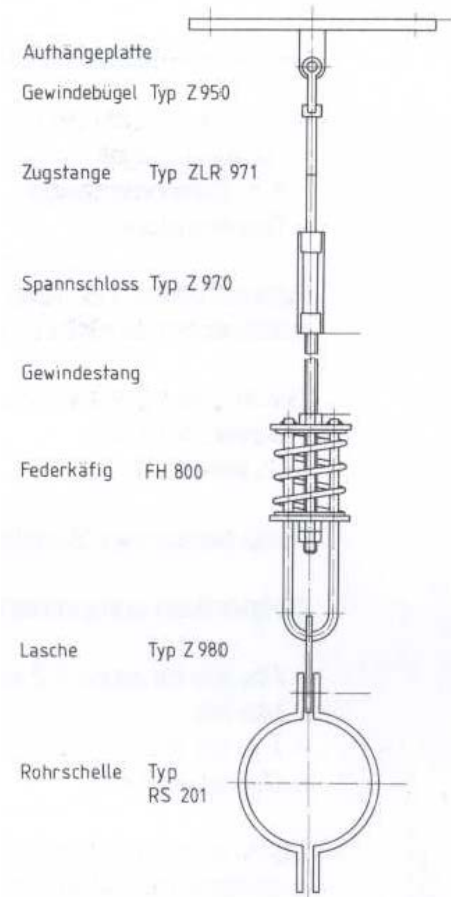
Federnde Rohraufhängung bestehend aus:

- 2- oder 4-Loch-Grundplatte je nach Belastung
- Gewindebügel
- Zugstange
- Spansschloss
- Gewindestange
- Federkäfig Typ FH 800
- Lasche
- Rohrschelle

Die Baulänge kann durch Verkürzen der Gewindestange eingestellt werden.

Suspension à ressort comprenant:

- *Plaque de base à 2 ou 4 trous selon charge*
- *Manille*
- *Tirant*
- *Tendeur*
- *Tige filetée*
- *Cange à ressort*
- *Oeillet*
- *Collier sur demande*



Federzug für Nennbelastung bis <i>Cours du ressort par rapport à la charge</i>	Empfohlener Anwendungsbereich bis <i>Recommandé pour DN</i>
320	100
500	100
630	125
1000	150
1600	200
2500	250
4000	250
6300	300
10000	500
16000	500